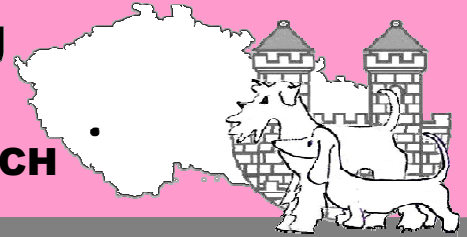




pořádá

# NÁRODNÍ VÝSTAVU PSŮ



20. 6. - 21. 6. 2020 v KLATOVECH



## PROGRAM:

**PŘEJÍMKKA:** od 7.00 ...  
**POSUZOVÁNÍ V KRUŽÍCH:** 09.00 – 14.00  
**JUNIOR HANDLING - PŘEDKOLO:** 11.00-14.00  
**PŘEHLÍDKY A SOUTĚŽE OD:** 15.00

## ROZDĚLENÍ PLEMEN:

**Sobota:** skupiny: I,III,IV,VI,VII,VIII + FCI neuznaná plemena  
**Neděle:** skupiny: II,V,IX, X

**UZÁVĚRKY:** 1.) 24. 4. 2020 2.) 22. 5. 2020

## VŠEOBECNÁ USTANOVENÍ:

Výstava se pořádá dle výstavního řádu ČMKU a je přístupná psům a fenám všech plemen zapsaných v plemenných knihách uznaných FCI, kteří dosáhli v den výstavy stáří požadovaného pro zařazení do třídy. Rozdělení do tříd se řídí Výstavním řádem ČMKU a je uvedeno na přihlášce. Psi, jejichž přihlášky nebudou obsahovat potřebné doklady (certifikát, kopie šampionátu, doklad o platbě) pro zařazení do třídy pracovní a vítězů, budou bez urgencye zařazení do třídy otevřené, nezaplacené přihlášky budou odmítnuty. Pořadatel výstavy nezodpovídá za škody způsobené psem nebo vystavovatelem, ani za úhyn nebo ztrátu psa.

**Na výstavě nebudou posouzeni psi s kupirovanými ušima a je zakázáno je i na výstavu vodit.** Je zakázáno upravovat srst, kůži nebo čenich psa čímkoliv, co mění jejich strukturu, barvu nebo tvar. Je zakázáno upravovat psa v areálu výstaviště s pomocí jakýchkoliv látek nebo pomůcek. Povoleno je pouze česání, stříhání, trimování a kartáčování. Je také zakázáno vyvazovat psa na trimovací stole na delší dobu než je nezbytné pro úpravu. Porušení tohoto ustanovení může mít za následek okamžité vyloučení psa z účasti na výstavě.

Majitelé psů s uděleným titulem BOB – Vítěz plemene, jsou povinni se zúčastnit se svými psy závěrečné přehlídky vítězů.

Vystavovatelé jsou povinni dodržovat ustanovení Výstavního řádu FCI, těchto propozic a pokynů výstavního výboru, v areálu výstavy se chovat slušně a sportovně, k čemuž se zavazují podáním přihlášky. Rovněž jsou povinni dodržovat pořádek v areálu výstaviště. V případě, že by se výstava nekonala z objektivních příčin, budou poplatky použity k uhrazení nákladů výstavy. Vodění štěňat za účelem jejich prodeje na výstavě je zakázáno. Organizátor nepřebírá zodpovědnost za nedoručené přihlášky. Na doklady zasláné po poslední uzávěrce nebude brán zřetel.

**Upozorňujeme vystavovatele, že na výstavě bude prováděna namátková kontrola identity psů. Doporučujeme vystavovatelům, aby si zkontrolovali čitelnost tetování, nebo čipu předem. Vystavovatel je také povinen na požádání předložit průkaz původu ke kontrole tetovacího čísla, nebo čipu.**

## VETERINÁRNÍ PODMÍNKY:

- všechna zúčastněná zvířata musí být klinicky zdravá.
- psi musí být vybaveni pasem pro malá zvířata nebo očkovacím průkazem a musí mít platnou vakcinaci proti vztečtině v souladu s § 4 odst.1, písm. f) veterinárního zákona.
- psi pocházející z členských zemí EU a třetích zemí musí být doprovázeni platným pasem pro malá zvířata a musí splňovat podmínky dané nařízením Evropského Parlamentu a Rady 998/2003 ze dne 26. 5. 2003
- po dobu konání výstavy majitelé zabezpečí svá zvířata tak, aby nedocházelo k vzájemnému napadání nebo případnému poranění osob

## POKYNY PRO VYPLŇOVÁNÍ PŘIHLÁŠEK:

Přihlášky se vyplňují psacím strojem nebo hůlkovým písmem. Každý pes má svou přihlášku. Nečitelné přihlášky nebudou přijaty. Za nesprávně vyplněnou přihlášku nenese pořadatel odpovědnost. Ke každé přihlášce psa musí být přiložena oboustranná fotokopie průkazu původu, aby bylo možno ověřit, že pes je s FCI průkazem původu. Importovaní psi v majetku českých občanů by měli být zapsáni v českých plemenných knihách.

K přihlášce musí být doložen doklad o provedené platbě výstavního poplatku, pořadatel si vyhrazuje právo stornovat nezaplacené přihlášky bez urgencye. Pes může být přihlášen pouze do jedné třídy. Přeřazování psů po 2. uzávěrce není možné, přeřazování psů je zpoplatněno 100,- Kč, doklad o platbě je nutno zaslat zároveň s žádostí o přeřazení. V případě, že je na přihlášce uveden email - bude vám vstupní list zaslán elektronicky cca 14 dnů po poslední uzávěrce. On-line podané přihlášky mají vstupní listy v systému [www.dogoffice.cz](http://www.dogoffice.cz). Po poslední uzávěrce je také možno si zkontrolovat na [www.vystavaklatovy.info](http://www.vystavaklatovy.info) v seznamu vystavovatelů (po 2. uzávěrce), zda byla přihláška přijata. Pokud vystavovatel nenalezne své jméno v seznamu vystavovatelů, je třeba se o důvodu informovat na sekretariátu výstavy tel.: +420 - 725 833 320

## PROTESTY:

Protest proti rozhodnutí rozhodčího **není přípustný**. Protestovat lze pouze z formálních důvodů porušení výstavních předpisů a propozic. Protest musí být podán písemně, současně se složením jistiny, rovnající se dvojnásobku částky za první uzávěrku, a to pouze v průběhu výstavy. Nebude-li protest uznán, jistina propadá ve prospěch pořadatele výstavy.

## TITULY, ČEKATELSTVÍ, SOUTĚŽE

**CAJC ČR, Nejlepší mladý plemene (BOJ), CAC ČR, R. CAC ČR, CAC ČMKU, Národní vítěz, BOV, BOB, BOS, JBIG, BIG, JBOD, BOD, JBIS, BIS,**  
 udělení titulů nelze nárokovat;

- pro získání titulu Šampion ČR, Český junior šampion, Šampion ČMKU, Český veterán šampion a Grand šampion ČR platí ustanovení ČMKU.
- barevné rázy jsou posuzovány podle ustanovení FCI a normativů ČMKU.

## SOUTĚŽE:

Junior handling I. a II. kategorie, Nejlepší štěně, Nejlepší dorost, Nejlepší z vítězů tříd čestné, Nejlepší pár, Nejlepší chovatelská skupina, Nejlepší veterán, Junior BIG, BIG, Juniorský vítěz dne JBOD, BOD, Juniorský vítěz výstavy (JBIS), BIS

POPLATKY	1. uzávěrka	2. uzávěrka
za psa bez katalogu	600,- Kč	900,- Kč
Štěňata, dorost, veteráni, čestná třída (při vyst. více psů nemůže být považován za 1. psa)	300,- Kč	500,- Kč
soutěže	200,- Kč	400,- Kč
Katalog - tištěná verze	70,- Kč	70,- Kč

Ti co si katalog neobjednají, budou ho mít v PDF verzi v den vystavování k dispozici na stránkách výstavy a také na svém účtu v dogoffice

**Sleva pro česká národní plemena 100,- Kč z první uzávěrky.**

**Inzerce v katalogu k 1. uzávěrce:**

pro jednotlivce: 1 A5 strana 1000,- Kč, ½ A5 str. 500,- Kč  
pro firmy: 1 A5 strana 2000,- Kč, ½ A5 str. 1000,- Kč

**Inzerce v katalogu ke 2. uzávěrce:**

pro jednotlivce 1 A5 strana 1500,- Kč, ½ A5 str. 900,- Kč  
pro firmy 1 A5 strana 2500,- Kč, ½ A5str. 1800,- Kč

Pro zaplacení výstavního poplatku **upřednostňujeme platbu bankovním převodem**. Při platbě složenkou použijte výhradně **typ A, tzn. platba na účet**. (upozorňujeme, že platba složenkou jde někdy i více dnů). **Složenkou typu C nepřijímáme**. Pokud přihlašujete více psů, můžete platbu sečíst a poslat jednou částkou. Pro rozlišení plateb při první a druhé uzávěrce rozhoduje datum odepsání částky z Vašeho účtu, datum vložení na účet výstavy, nebo datum platbou na poště složenkou typu A, a datum poštovního razítka na obálce se **zaslanou přihláškou**. **Nezaplacené přihlášky nebudou přijaty!!! Ve výjimečných případech, kdyby se platba uskutečnila na místě tzn. v den výstavy (cizinci) je počítána cena 2. uzávěrky a 250 Kč - 10 EUR přírážka. O této možnosti rozhoduje výhradně pořadatel.**

Vystavovatel svým podpisem na přihlášce souhlasí se zveřejněním svého jména a případně adresy v katalogu výstavy a webových stránkách NVP Klatovy.

Při stornování přihlášky v době před druhou uzávěrkou bude ze zaplacené částky účtován manipulační poplatek 100,- Kč. Po poslední uzávěrce není storno přihlášky možné.

**PŘÍHLÁŠKY ZASÍLEJTE NA ADRESU:**

**NÁRODNÍ VÝSTAVA PSŮ KLATOVY  
AMERICKÁ 74  
345 61 STAŇKOV**

+420 - 725 833 320

em@il: [vystava@vystavaklatovy.info](mailto:vystava@vystavaklatovy.info)

www: [vystavaklatovy.info](http://vystavaklatovy.info)

platba na konto:

Komerční banka: 43-3437510277 / 0100

IBAN CZ0401000000433437510277

BIC / SWIFT kód KOMB CZPP XXX

variabilní symbol při platbě on-line vám vygeneruje systém, zaplatíte a následně se do přihlášky vrátíte a přiložíte doklad o platbě. U papírových přihlášek používejte jako v.s. číslo vašeho mobilního telefonu:

**[www.vystavaklatovy.info](http://www.vystavaklatovy.info)**

**zde najdete informace o delegovaných rozhodčích**