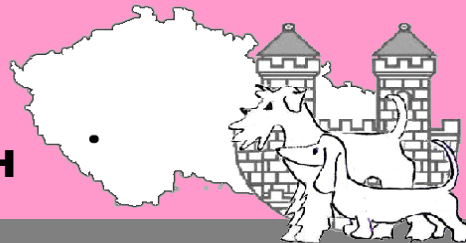




pořádá

NÁRODNÍ VÝSTAVU PSŮ

3. 7. - 4. 7. 2021 v KLATOVECH



PROGRAM:

PŘEJÍMKÁ: od 7.00 ...
POSUZOVÁNÍ V KRUŽÍCH: 09.00 – 14.00
JUNIOR HANDLING - PŘEDKOLO: 11.00-14.00

ROZDĚLENÍ PLEMEN:

Sobota: skupiny: I,III,IV,VI,VII,VIII + FCI neuznaná plemena
Neděle: skupiny: II,V,IX, X

PŘEHLÍDKY A SOUTĚŽE OD: 15.00

UZÁVĚRKY: 1.) 7. 5. 2021 2.) 4. 6. 2021

VŠEOBECNÁ USTANOVENÍ:

Výstava se pořádá dle výstavního řádu ČMKU a je přístupná psům a fenám všech plemen zapsaných v plemenných knihách uznaných FCI, kteří dosáhli v den výstavy stáří požadovaného pro zařazení do třídy. Rozdělení do tříd se řídí Výstavním řádem ČMKU a je uvedeno na přihlášce. Psi, jejichž přihlášky nebudou obsahovat potřebné doklady (certifikát, kopie šampionátu, doklad o platbě) pro zařazení do třídy pracovní a vítězů, budou bez urgencye zařazení do třídy otevřené, nezaplacené přihlášky budou odmítnuty. Pořadatel výstavy nezodpovídá za škody způsobené psem nebo vystavovatelem, ani za úhyn nebo ztrátu psa.

Na výstavě nebudou posouzeni psi s kupírovanými ušima a je zakázáno je i na výstavu vodit. Je zakázáno upravovat srst, kůži nebo čenich psa čímkoliv, co mění jejich strukturu, barvu nebo tvar. Je zakázáno upravovat psa v areálu výstaviště s pomocí jakýchkoliv látek nebo pomůcek. Povoleno je pouze česání, stříhání, trimování a kartáčování. Je také zakázáno vyvazovat psa na trimovacím stole na delší dobu než je nezbytné pro úpravu. Porušení tohoto ustanovení může mít za následek okamžité vyloučení psa z účasti na výstavě.

Vystavovatelé jsou povinni dodržovat ustanovení Výstavního řádu ČMKU, těchto propozic a pokynů výstavního výboru, v areálu výstavy se chovat slušně a sportovně, k čemuž se zavazují podáním přihlášky. Rovněž jsou povinni dodržovat pořádek v areálu výstaviště. V případě, že by se výstava nekonala z objektivních příčin, budou poplatky použity k uhrazení nákladů výstavy. Vodění štěňat za účelem jejich prodeje na výstavě je zakázáno. Organizátor nepřebírá zodpovědnost za nedoručené přihlášky. Na doklady zasláné po poslední uzávěrce nebude brán zřetel.

Upozorňujeme vystavovatele, že na výstavě bude prováděna namátková kontrola identity psů. Doporučujeme vystavovatelům, aby si zkontrolovali čitelnost tetování, nebo čipu předem. Vystavovatel je také povinen na požádání předložit průkaz původu ke kontrole tetovacího čísla, nebo čipu.

VETERINÁRNÍ PODMÍNKY:

- všechna zúčastněná zvířata musí být klinicky zdráva.
- psi musí být vybaveni pasem pro malá zvířata nebo očkovacím průkazem a musí mít platnou vakcinaci proti vzteklině v souladu s § 4 odst.1, písm. f) veterinárního zákona.
- psi pocházející z členských zemí EU a třetích zemí musí být doprovázeni platným pasem pro malá zvířata a musí splňovat podmínky dané nařízením Evropského Parlamentu a Rady 998/2003 ze dne 26. 5. 2003
- po dobu konání výstavy majitelé zabezpečí svá zvířata tak, aby nedocházelo k vzájemnému napadání nebo případnému poranění osob

POKYNY PRO VYPLŇOVÁNÍ PŘIHLÁŠEK:

Přihlašování probíhá prostřednictvím on-line systému www.dogoffice.cz Každý uživatel musí mít v systému zřízen svůj osobní účet. V části moji psi si založíte své psy a přiložíte k nim potřebné přílohy (PP obě strany včetně strany, kde je uvedený majitel) a také proto, aby bylo možno ověřit, že pes je s FCI průkazem původu. Majitel zapsaný v PP musí být stejný, jako je jméno uživatele účtu v dogoffice tzn. pokud je pes ve spolumajitelství, musí na stejná jména být založen i účet v DO. Založení účtu vám bude sloužit i pro přihlašování na další výstavy v ČR. V průběhu přihlášení na některou z NV, nebo MVP dojde od pořadatelů ke schválení, nebo neschválení, dokumentů u psa. Toto schválení nemá vliv na vlastní přihlášení psa do výstavy, slouží jako informace pro pořadatele výstavy, že dokumenty u psa jsou, nebo nejsou v pořádku a záleží na konkrétním pořadateli, zda mu případné nedostatky budou vadit. Pořadatel si vyhrazuje právo stornovat nezaplacené přihlášky bez urgencye. Pes může být přihlášen pouze do jedné třídy. Vstupní listy jsou k dispozici v systému www.dogoffice.cz asi 14 dnů před výstavou.

K přihlášce musí být doložen doklad o provedené platbě výstavního poplatku, pořadatel si vyhrazuje právo stornovat nezaplacené přihlášky bez urgencye. Po dokončení přihlášky v systému www.dogoffice.cz, vám systém vygeneruje variabilní symbol a poté provedete platbu. Po zaplacení se můžete vrátit do přihlášky a nahrát doklad o platbě. Úspěšně podanou přihlášku vidíte v části "moje přihlášky". Pes může být přihlášen pouze do jedné třídy. Přefazování psů po 2. uzávěrce není možné, přefazování psů je zpoplatněno 100,- Kč, doklad o platbě je nutno zaslat zároveň s žádostí o přefazování.

PROTESTY:

Protest proti rozhodnutí rozhodčího **není přípustný**. Protestovat lze pouze z formálních důvodů porušení výstavních předpisů a propozic. Protest musí být podán písemně, současně se složením jistiny, rovnající se dvojnásobku částky za první uzávěrku, a to pouze v průběhu výstavy. Nebude-li protest uznán, jistina propadá ve prospěch pořadatele výstavy.

TITULY, ČEKATELSTVÍ, SOUTĚŽE

CAJC ČR, Nejlepší mladý plemene (BOJ), CAC ČR, R. CAC ČR, CAC ČMKU, Národní vítěz, BOV, BOB, BOS JBIG, BIG, JBOD, BOD, JBIS, BIS, udělení titulů nelze nárokovat;

- pro získání titulu Šampion ČR, Český junior šampion, Šampion ČMKU, Český veterán šampion a Grand šampion ČR platí ustanovení ČMKU.
- barevné rázy jsou posuzovány podle ustanovení FCI a normativů ČMKU.

SOUTĚŽE:

Junior handling I. a II. kategorie, Nejlepší štěně, Nejlepší dorost, Nejlepší z vítězů tříd čestné, Nejlepší pár, Nejlepší chovatelská skupina, Nejlepší veterán, Junior BIG, BIG, Juniorský vítěz dne JBOD, BOD, Juniorský vítěz výstavy (JBIS), BIS

VÝSTAVNÍ POPLATKY:

POPLATKY	1. uzávěrka	2. uzávěrka
za psa bez katalogu	600,- Kč	900,- Kč
Stěhata, dorost, veteráni, čestná třída (při vyst. více psů nemůže být považován za 1. psa)	300,- Kč	500,- Kč
soutěže	200,- Kč	400,- Kč
Katalog - tištěná verze	70,- Kč	70,- Kč

Ti co si katalog neobjednají, budou ho mít v PDF verzi v den vystavování k dispozici na stránkách výstavy a také na svém účtu v dogoffice

Sleva pro česká národní plemena 100,- Kč z první uzávěrky.

Inzerce v katalogu k 1. uzávěrce:

pro jednotlivce: 1 A5 strana 1000,- Kč, ½ A5 str. 500,- Kč
pro firmy: 1 A5 strana 2000,- Kč, ½ A5 str. 1000,- Kč

Inzerce v katalogu ke 2. uzávěrce:

pro jednotlivce 1 A5 strana 1500,- Kč, ½ A5 str. 900,- Kč
pro firmy 1 A5 strana 2500,- Kč, ½ A5str. 1800,- Kč

Pro zaplacení výstavního poplatku přijímáme pouze platbu bankovním převodem. Pokud přihlašujete více psů, můžete platbu sečíst a poslat jednou částkou. Pro rozlišení plateb při první a druhé uzávěrce rozhoduje datum odepsání částky z Vašeho účtu. **Nezaplacené přihlášky nebudou přijaty!!! Ve výjimečných případech, kdyby se platba uskutečnila na místě tzn. v den výstavy (cizinci) je počítána cena 2. uzávěrky a 250 Kč - 10 EUR přírážka. O této možnosti rozhoduje výhradně pořadatel.**

Vystavovatel svým podpisem na přihlášce souhlasí se zveřejněním svého jména a případně adresy v katalogu výstavy a webových stránkách NVP Klatovy.

Při stornování přihlášky v době před druhou uzávěrkou bude ze zaplacené částky účtován manipulační poplatek 100,- Kč. Po poslední uzávěrce není storno přihlášky možné.

**PŘÍHLÁŠKY PŘIJÍMÁME POUZE ON-LINE
PROSTŘEDNICTVÍM SYSTÉMU WWW.DOGOFFICE.CZ :**

NÁRODNÍ VÝSTAVA PSŮ KLATOVY

+420 - 725 833 320

em@il: vystava@vystavaklatovy.info

[www: vystavaklatovy.info](http://www.vystavaklatovy.info)

platba na konto:

Komerční banka: 43-3437510277 / 0100

IBANCZ0401000000433437510277

BIC / SWIFT kódKOMBCZPPXXX

variabilní symbol platby vám vygeneruje systém:

Na výstavě mohou být pořizovány fotografie a videa. Návštěvou akce divák souhlasí s tím, že může být předmětem fotografování a záznamů s tím, že pokud si to nepřeje, může to explicitně oznámit fotografovi.

www.vystavaklatovy.info
zde najdete informace o delegovaných rozhodčích